



LISOVACÍ TVAROVKY Z MOSAZI MULTISKIN-GAS PRO ROZVODY PLYNU

COMAP

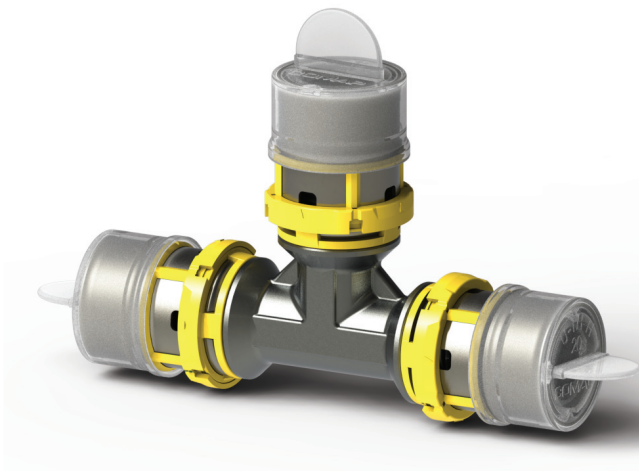
TECHNICKÝ LIST

POPIS & HLAVNÍ VÝHODY

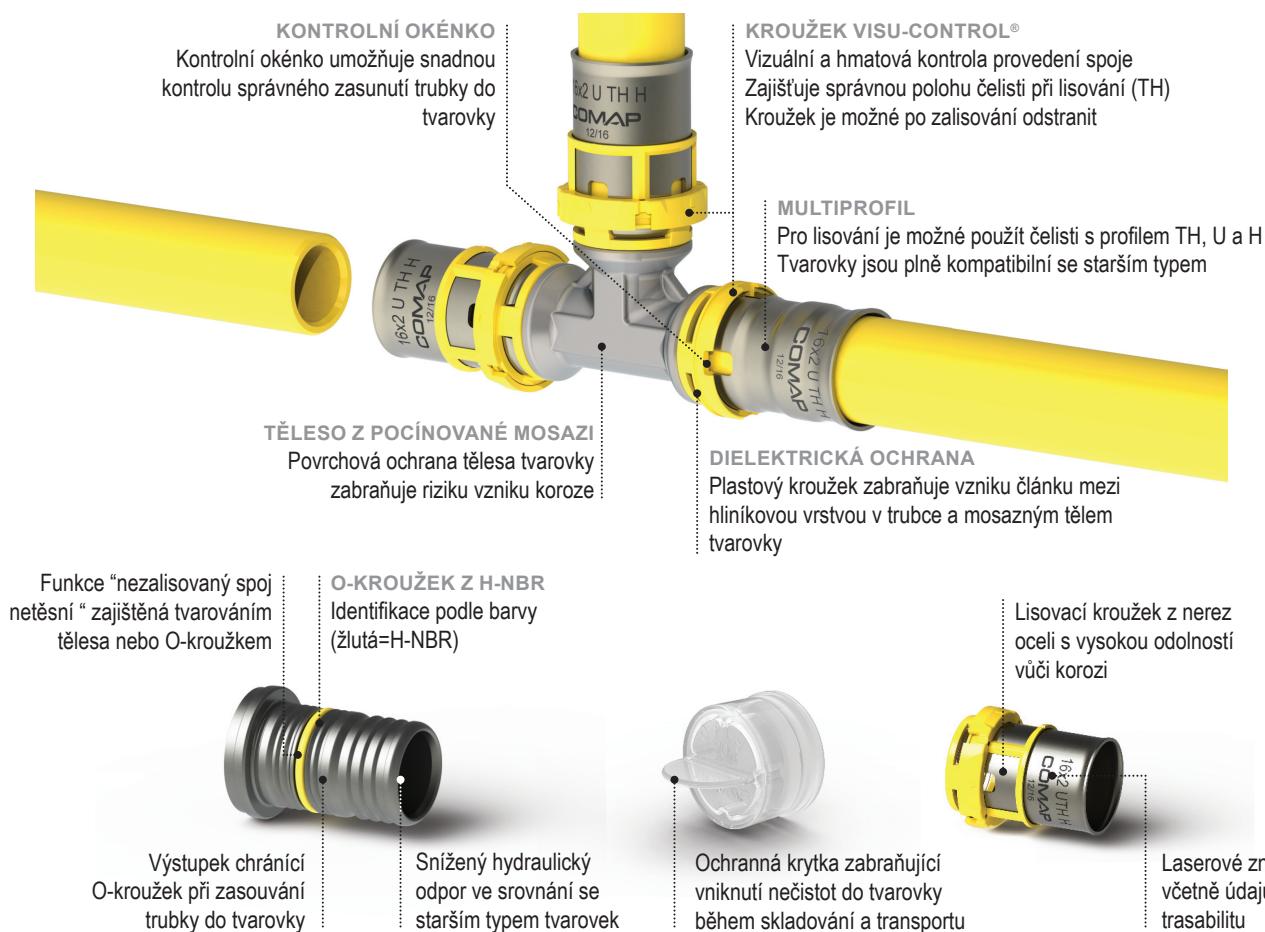
Lisovací tvarovky COMAP MULTISKI-GAS z mosazi pro vícevrstvé trubky jsou určeny k realizaci rozvodů plynu. Spoj je prováděn radiálním lisováním a je proto velmi spolehlivý a rychlý.

Hlavní výhody :

- Technologie VISU-CONTROL pro rychlou identifikaci provedení spoje. Kroužek zároveň slouží k vedení čelisti. Po zalisování je možné kroužek odstranit.
- Nezalisovaný spoj netěsní
- Tvarovky je možné lisovat za použití profilů TH, H a U
- Tvarovky jsou plně kompatibilní se starším typem SkinPess-GAS
- Ochranné krytky zabraňující vzniku nečistot
- Povrchová ochrana proti korozi
- Zpevněné těleso rameny výkovku (u T-kusů a kolen)



KONSTRUKCE A VÝHODY





LISOVACÍ TVAROVKY Z MOSAZI MULTISKIN-GAS PRO ROZVODY PLYNU

COMAP

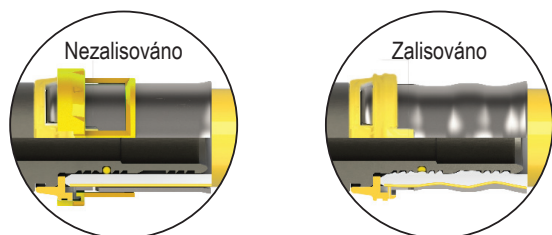
TECHNICKÝ LIST

POUŽITÍ TVAROVEK

Typ instalace	Popis	Teplota	Tlak
Rozvody plynu	Rozvod zemního plynu a propan-butanu	-10°C až 60°C	MOP 0,5 baru
Rozvody stlačeného vzduchu	Vzduch s obsahem oleje	-10°C až 95°C	10 barů

TECHNOLOGIE VISU-CONTROL

Kroužek VISU-CONTROL slouží k jasné identifikaci provedení spoje a zároveň slouží pro vedení (správné umístění) čelisti při lisování. Po provedení spoje je možné kroužek odstranit.



TECHNOLOGIE NEZALISOVANÝ SPOJ NETĚSNÍ

Pro snížení rizika zapomenutí provedení zalisování je kromě kroužku VISU-CONTROL i další technologie = nezalisovaný spoj netěsní. Zapomenutý spoj je tedy možné snadno identifikovat při tlakové zkoušce. Tato vlastnost je zajišťována dvěma způsoby - pomocí patentovaného O-kroužku nebo pomocí tvarování tělesa tvarovky.

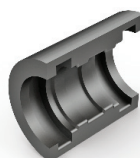
Nominální průměr tvarovky	Technologie "nezalisovaný spoj netěsní"	Typ O-kroužku	Počet O-kroužků
16, 20, 26	Zajištěna tvarováním tělesa tvarovky	H-NBR (žlutý), O-kroužek	1
32	Zajištěna tvarováním tělesa tvarovky	H-NBR (žlutý), O-kroužek	2

KONSTRUKCE - MATERIÁLY

Součást	Popis
Těleso tvarovky	Mosaz CW617N podle EN12165 (Pb ≤ 2.2%), povrchová úprava elektrolytickým pocínováním (≥ 99.9% cínu)
O-kroužek	H-NBR (hydrogenated nitrile rubber)
Nerezový lisovací kroužek	Nerez ocel 1.4301 (AISI 304) podle EN ISO 10088
Visu-control® odstranitelný kroužek	PP (polypropylene)
Ochranná krytka	PP (polypropylene)
Balení	PE (Polyethylene)

LISOVACÍ PROFILY

Lisovací tvarovky COMAP z mosazi je možné lisovat různými profily podle níže uvedené tabulky. V každém případě je nutné pro lisování používat lisovací sady renomovaných výrobců, dodržovat postupy a údržbu souprav i čelistí podle pokynů výrobce nářadí.



Lisovací profil TH

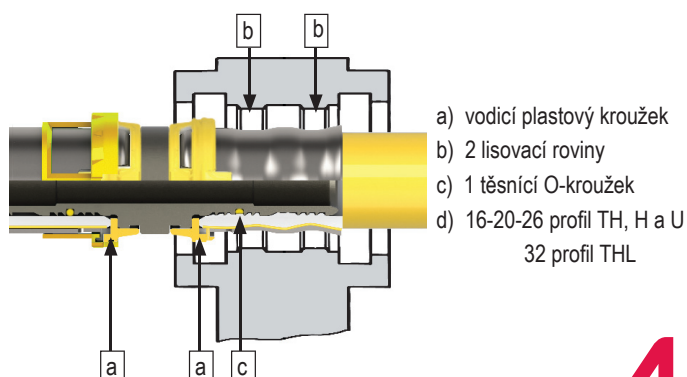


Lisovací profil H



Lisovací profil U

Nominální průměr tvarovky	16	20	26	32
Lisovací profil	TH	TH	TH	TH
	U	U		U
	H	H	H	H





LISOVACÍ TVAROVKY Z MOSAZI MULTISKIN-GAS PRO ROZVODY PLYNU



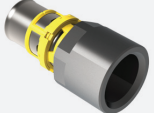
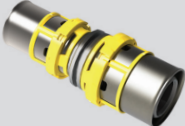

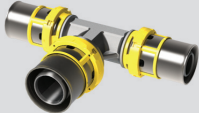

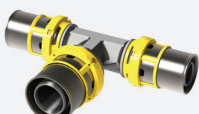

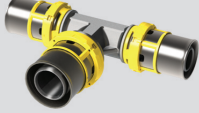


COMAP

TECHNICKÝ LIST

DÉLKOVÝ EKVIVALENT TVAROVEK PRO DIMENZOVÁNÍ ROZVODU PLYNU

Pro zahrnutí tlakové ztráty, kterou v rozvodu plynu způsobují tvarovky, se při výpočtech použije tzv. "dédkový ekvivalent" a tvarovka se pro výpočet vlastně nahradí příslušnou metrží trubky.

Níže uvedená tabulka uvádí hodnoty příslušných délkových ekvivalentů

Tvarovka / instalační prvek	Obrázek	Délkový ekvivalent (m)
Spojka		1,5
Přechod s vnějším závitem		1,0
Přechod s vnitřním závitem		2,0
Spojka redukováná		2,0
Koleno 90°		2,0
T-kus 90° - průchod	 	1,5
T-kus 90° - odbočení	 	2,0
T-kus 90° - protiproud	 	2,5
Nástěnka		2,0