

32 935 DC1 ESSENCE NEW PÁKOVÁ BIDETOVÁ BATERIE, DN 15, VELIKOST S

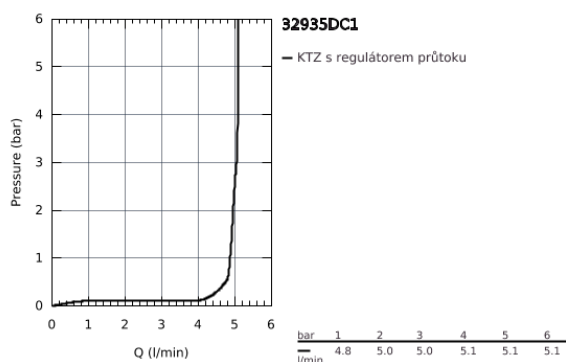
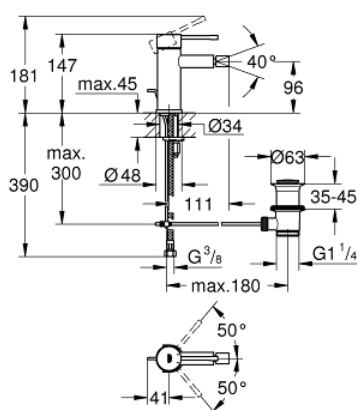


POPIS PRODUKTU

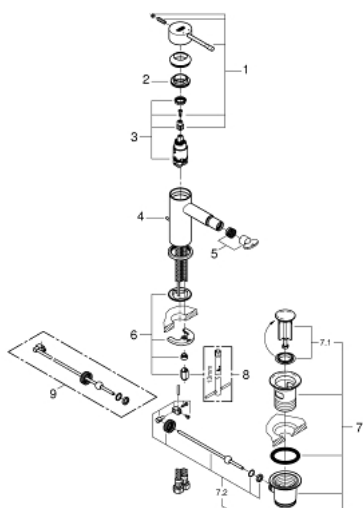
- jednootvorová montáž
- kovová ovládací páka
- keramická kartuše 28 mm s

GROHE SilkMove

- s omezovačem teplot
- **GROHE StarLight** povrch
- **GROHE FastFixation Plus** Rychloupevňovací systém
- kloubový perlátor
- odtoková souprava DN 32
- flexi připojovací hadičky
- doporučený minimální tlak vody 1,0 bar



32 935 DC1 ESSENCE NEW PÁKOVÁ BIDETOVÁ BATERIE, DN 15, VELIKOST S



NÁHRADNÍ DÍLY

- 1: páka (Č. obj. 46917DC0)
 - 2: prstenec se závitem (Č. obj. 46715000)
 - 3: Cartridge (Č. obj. 46580000)
 - 4: táhlo (Č. obj. 46739EN0)
 - 5: Perlátor (Č. obj. 13998000)
 - 6: zajišťovací šroubení (Č. obj. 46645000)
 - 7: odtoková souprava umyvadlo 1 1/4" (Č. obj. 28910DC0)
 - 7.1: zátka 1 1/4" (Č. obj. 07182DC0)
 - 7.2: excentrické táhlo (Č. obj. 07052000)
 - 8: montážní klíč (Č. obj. 19017000)*
 - 9: excentrické táhlo (Č. obj. 07341000)*
- * Volitelné příslušenství