

Patentované a  
registrované provedení



## SMĚŠOVACÍ VENTIL

### Řada VRG130

- **Výborná regulace pro dosažení nejvyšší účinnosti**
- **Nejnižší míra vnitřní netěsnosti na trhu (< 0,05 %)**
- **Kompaktní, flexibilní a snadno se instaluje**
- **Dlouhodobý provoz a vysoká odolnost**
- **Ideální volba mezi ventily a pohony ESBE**

Řada VRG130 obsahuje trojcestné ventily vhodné ke směšování nebo rozdělování průtoků. Ventily jsou vyrobeny z vysoce odolné mosazi, proto je lze používat v rozvodech vytápění a chlazení. Řada VRG je k dispozici v provedení DN15-50 a dodává se s různými typy připojení, aby vyhovovala většině rozměrů potrubí. Ventil lze dokonale kombinovat s pohony a regulátory ESBE.

#### TECHNICKÉ ÚDAJE

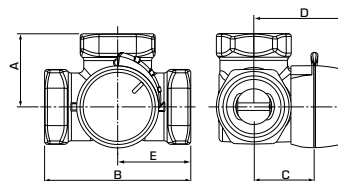
Tlaková třída: \_\_\_\_\_ PN 10  
 Teplota média: \_\_\_\_\_ max. (trvalá) +110°C  
 \_\_\_\_\_ max. (dočasná) +130°C  
 \_\_\_\_\_ min. -10°C  
 Moment (při jmenovitém tlaku) DN15-32: \_\_\_\_\_ < 3 Nm  
 DN40-50: \_\_\_\_\_ < 5 Nm  
 Netěsnost v % \*: \_\_\_\_\_ Směšování < 0,05%  
 \_\_\_\_\_ Rozdělování < 0,02%  
 Pracovní tlak: \_\_\_\_\_ 1 MPa (10 bar)  
 Max. rozdíl tlakové ztráty: \_\_\_\_\_ Směšování, 100 kPa (1 bar)  
 \_\_\_\_\_ Rozdělování, 200 kPa (2 bar)  
 Uzavírací tlak: \_\_\_\_\_ 200 kPa (2 bar)  
 Regulační rozsah Kv/Kv<sup>min</sup>, A-AB: \_\_\_\_\_ 100  
 Připojení: \_\_\_\_\_ Vnitřní závit (Rp), EN 10226-1  
 \_\_\_\_\_ Vnější závit (G), ISO 228/1  
 \_\_\_\_\_ Svěrné kroužky (CPF), EN 1254-2  
 Média: \_\_\_\_\_ Topná voda (podle VDI2035)  
 \_\_\_\_\_ Směs vody/glykolu, max. 50%\*\*  
 \_\_\_\_\_ Směsi vody/ethanolu, max. 28%

Materiál  
 Tělo ventilu: \_\_\_\_\_ Mosaz odolná proti ztrátě zinku, DZR  
 Šoupátko: \_\_\_\_\_ Mosaz odolná oděru  
 Dřík a pouzdro: \_\_\_\_\_ Kompozit PPS  
 O-kroužky: \_\_\_\_\_ EPDM

PED 2014/68/EU, článek 4.3

\* Rozdíl tlak 100 kPa (1 bar)

\*\* Další informace viz str. 54



#### VRG131 vnitřní závit

Č. vyr.	Označení	DN	Kvs	Připojení	A	B	C	D	E	Hmotnost [kg]	Poznámka
11600100	VRG131	15	0,4	Rp 1/2"	36	72	32	50	36	0,40	
11600200			0,63								
11600300			1								
11600400			1,6								
11600500			2,5								
11600600			4								
11600700		20	2,5	Rp 3/4"	36	72	32	50	36	0,43	
11600800			4								
11600900			6,3								
11601000		25	6,3	Rp 1"	41	82	34	52	41	0,70	
11601100			10								
11601200		32	16	Rp 1 1/4"	47	94	37	55	47	0,95	
11603400		40	25	Rp 1 1/2"	53	106	44	62	53	1,68	
11603600		50	40	Rp 2"	60	120	46	64	60	2,30	

VIZ DALŠÍ TABULKY NA NÁSLEDUJÍCÍ STRANĚ »



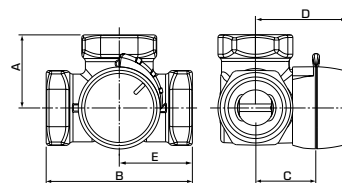
#### DALŠÍ INFORMACE

Příslušenství.....53, 88-89  
 Průvodce a dimenzování.....54-55, 57, 59

Příklady instalace.....61  
 Podrobnější informace..... www.esbe.eu



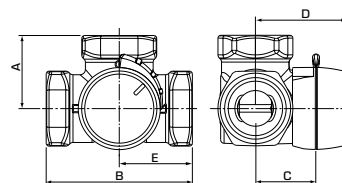
**VRG132** vnější závit



Č. výt.	Označení	DN	Kvs	Připojení	A	B	C	D	E	Hmotnost [kg]	Poznámka
11601500	VRG132	15	0,4	G 3/4"	36	72	32	50	36	0,40	
11601600			0,63								
11601700			1								
11601800			1,6								
11601900			2,5								
11602000		4									
11602100		20	2,5	G 1"	36	72	32	50	36	0,43	
11602200			4								
11602300			6,3								
11602400		25	6,3	G 1 1/4"	41	82	34	52	41	0,70	
11602500			10								
11602600		32	16	G 1 1/2"	47	94	37	55	47	0,95	
11603500		40	25	G 2"	53	106	44	62	53	1,69	
11603700		50	40	G 2 1/4"	60	120	46	64	60	2,30	



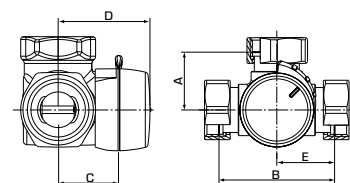
**VRG133** svěrné kroužky



Č. výt.	Označení	DN	Kvs	Připojení	A	B	C	D	E	Hmotnost [kg]	Poznámka
11602900	VRG133	20	4	CPF 22 mm	36	72	32	50	0,40		
11603000			6,3								
11603100		25	10	CPF 28 mm	41	82	34	52	0,45		



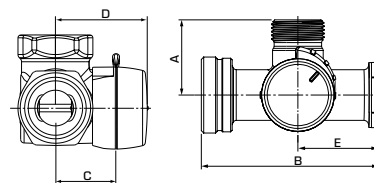
**VRG138** převlečná matice/vnější závit



Č. výt.	Označení	DN	Kvs	Připojení	A	B	C	D	E	Hmotnost [kg]	Poznámka
11603800	VRG138	20	4	2x RN 1" + G 1"	36	72	32	50	36	0,56	
11603900			4	3x RN 1"						0,59	
11604000			6,3	2x RN 1" + G 1"						0,56	
11604100			6,3	3x RN 1"						0,59	



**VRG139** čerpadlová příruba/vnější závit



Č. výt.	Označení	DN	Kvs	Připojení	A	B	C	D	E	Hmotnost [kg]	Poznámka
11604400	VRG139	20	2,5	PF 1 1/2" + G 1 1/2" + G 1"	47,5	112	32	50	51	0,82	
11604500			6,3							0,82	
11604600			8							0,82	



**DALŠÍ INFORMACE**

Příslušenství.....53, 88-89  
Průvodce a dimenzování.....54-55, 57, 59

Příklady instalace.....61  
Podrobnější informace..... [www.esbe.eu](http://www.esbe.eu)