

Technický list

Výrobce:**HAVOS s.r.o.**

Kateřinská 495
463 03, Stráž nad Nisou.
e-mail: havos@havos.cz
IČO: 25046110

Ukončovací profil tvaru L masiv, L odlehčený (hliník)

Základní materiálové složení

Technologie výroby: tlakové lisování
Hliníková slitina - EN AW 6060 T66, Tolerance EN 755-9

Technické parametry

Délka dle typu: 2, 2.5, 3m.
Výška hrany H dle typu: 6, 8, 9, 10, 11, 12.5, 15mm.

Druhy dle povrchových úprav dle typu

Al přírodní: surový materiál bez povrchové úpravy.

Al přírodní leštěný: surový materiál je na pohledových hranách vyleštěn do vysokého lesku.

Al elox přírodní, elox zlatý, elox champagne, elox bronz, elox bronz tmavý: elektrolytická oxidace hliníku.

Al elox přírodní kartáčovaný, elox champagne kartáčovaný: elektrolytická oxidace hliníku po kartáčování.

Al komaxit bílý(RAL 9003), černý(RAL 9005), antracit(RAL 7016): elektrostatické nanesení práškové barvy na surový hliník a následné vypálení a vytvrzení v peci.

Materiálové vlastnosti**Al přírodní:**

Profil je vhodný do vnitřního i venkovního prostředí. Případné ztmavnutí povrchu profilu není na závadu.

Profil se pokryje tenkou vrstvou oxidu hlinitého (Al_2O_3), který chrání povrch před další oxidací. Uvedení povrchu do původního stavu lze mechanicky (brusná vlna, leštící pasta).

Při styku s profilem (manipulace s profilem, opracování, čištění) dochází k tzv. efektu špinění. Jedná se o přirozené uvolňování oxidu hlinitého.

Al přírodní leštěný:

Profil je určen výhradně k dekorativním účelům. Profil je vhodný pouze do vnitřního (suchého) prostředí. Leštěný povrch je náchylný na mechanické poškození. Pokud je leštěný povrch poškozen mechanicky nebo povrchovou oxidací je v daných podmínkách nereálné povrch uvést do původního stavu. Při styku s profilem může rovněž dojít k tzv. efektu špinění.

Al elox, elox kartáčovaný:

Profil je vhodný do vnitřního i venkovního prostředí. Síla vrstvy eloxu vzniklá elektrolytickou oxidací hliníku je od 20 do 24 mikronů. Vzniklá vrstva se vyznačuje vysokou tvrdostí, ošetrudorností a korozní odolností. Profil eloxovaný kartáčovaný mimo jiné vyniká i vysokou dekorativní atraktivitou.

Komaxitované profily odolávají povětrnostním vlivům, vlhkosti i UV záření, jsou barevně stálé. Povrch profilu je nutné chránit proti mechanickému poškození (poškrábání), je citlivý na kyselá a alkalická prostředí a rozpouštědla jako např. ACETON. Při zabudování je vhodné zaříznutou část komaxitovaného profilu umístit mimo kontakt s vlhkostí.

Použití výrobku

Ukončovací lišty slouží k ochraně hran obkladových ploch proti mechanickému poškození za použití keramických obkladů a dlažeb. Slouží rovněž k dekorativním účelům. Nosný profil nesmí přesahovat přes obklad nebo dlažbu. Provedení „masiv“ umožňuje použití profilu i na ukončení schodišťových hran. Provedení „odlehčený“ je vhodné k dekorativním účelům. Vzhledem k síle stěny profilu 1mm není vhodné na ukončení schodišťových hran.

Všeobecné upozornění

Po instalaci je vždy nutno ihned odstranit zbytky lepidla, malty a spárovacích materiálů a nechat okolí profilu a profil přirozeně odvětrávat, aby se mohla všechna přebytečná voda, která nebyla spotřebovaná při chemickém procesu vyzrávání, odpařit. Zároveň je nutné zajistit dostatečné větrání místnosti s profily po dobu, než proběhne vyzrání lepidla a spárovacích hmot a než místnost dostatečně vyschne. Cementové materiály i jejich výpary působí ve spojení s vlhkostí alkalicky a podle koncentrace a doby působení mohou vést ke korozi.

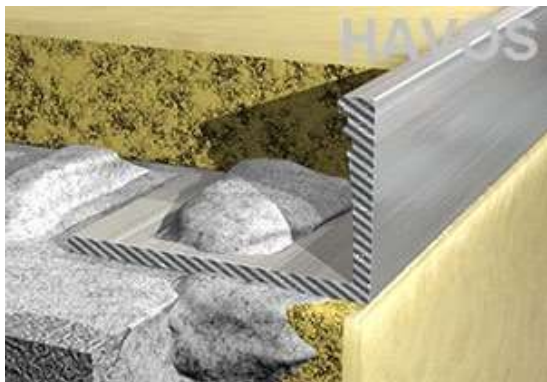
Profil je třeba uložit s plným dosedem a pečlivě vyplnit všechny dutiny profilu.

Provedení AI přírodní a AI přírodní leštěný jsou více citlivá na kyselá a alkalická prostředí (cementové materiály), jež ve spojení s vlhkostí a podle koncentrace a doby působení mohou vést ke korozi.

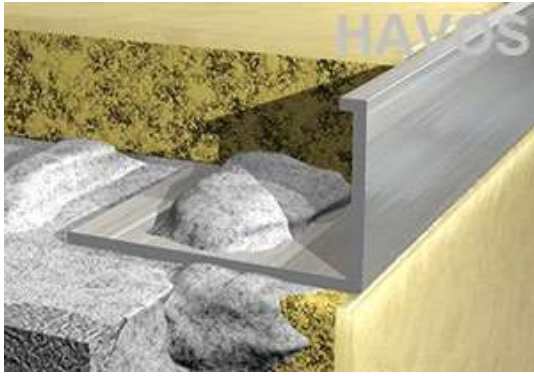
U přírodního provedení je třeba rovněž zvážit vhodnost použití s ohledem na přirozenou vlastnost uvolňování oxidu hlinitého- tzv. špinění. Do míst s větší náročností na úklid a údržbu, jako jsou například koupelny, doporučujeme použít materiál s povrchovou úpravou elox.

Eloxovaná provedení mohou vykazovat reakci na některé cementové (spárovací) materiály a agresivní čisticí prostředky, kdy může dojít k narušení povrchu eloxu.

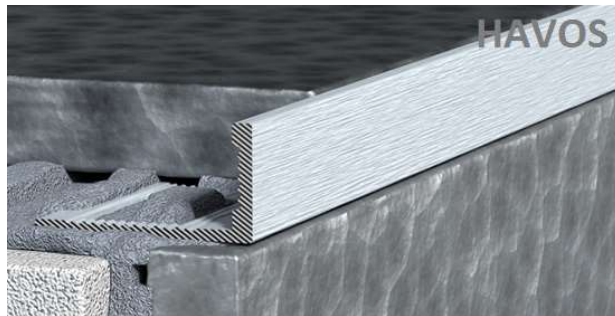
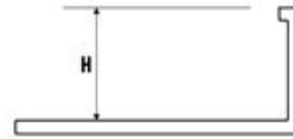
Údržba profilů by měla být prováděna pouze **správně naředěnými neagresivními** čisticími prostředky, profily by však neměly být dlouhodobě vystaveny působení přípravku. Nezbytností je profil po každé údržbě omýt dostatečným množstvím čisté vody, aby na povrchu nezůstaly zbytky chemikálií. Mezi agresivní čisticí prostředky patří např. prostředky na odstraňování vodního kamene, čištění odpadů, čištění cementových usazenin, přípravky na odstraňování připečených nečistot ze sporáků apod.



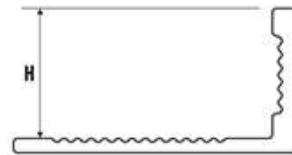
Ukončovací profil tvaru „L“ masiv



Ukončovací profil tvaru „L“ odlehčený



Ukončovací profil tvaru „L“ masiv elox kartáčovaný



PROHLÁŠENÍ O VLASTNOSTECH

č. B01

Ukončovací profil tvaru L masiv, L odlehčený (hliník)

(1) Identifikační kód výrobku: skupina produktů B01

(2) Katalogové označení: B01 UKONČOVACÍ PROFIL „L“

(3) Použití výrobku: Ukončovací lišty slouží k ochraně hran obkladových ploch proti mechanickému poškození za použití keramických obkladů a dlažeb. Slouží rovněž k dekorativním účelům.

(4) Výrobce: HAVOS s.r.o., Kateřinská 495, 463 03 Stráž nad Nisou, IČO: 25046110

Prohlášení:

Prohlašujeme, že na uvedený výrobek neexistuje harmonizovaná norma - výrobek nespadá pod CPR (Construction product regulation).

Prohlašujeme, že vlastnosti výrobku splňují požadavky na bezpečnost a kvalitu. Splňují požadavky vyplývající ze Zákona č. 102/2001 Sb. ze dne 22. února 2001 o obecné bezpečnosti výrobků a o změně některých zákonů ve znění pozdějších předpisů (Zákon o obecné bezpečnosti výrobků).

(9) Deklarované vlastnosti:

Základní charakteristiky a technické parametry jsou uvedeny v technickém listě.

Akreditovaná osoba podílející se na prohlášení o vlastnostech a vydání certifikátu:

STROJÍRENSKÝ ZKUŠEBNÍ ÚSTAV, s. p.

Pobočka Jablonec nad Nisou

Tovární 5, 466 21 Jablonec nad Nisou

Nedílnou součástí prohlášení o vlastnostech je technický list.

Toto prohlášení o vlastnostech se vydává na výhradní odpovědnost výrobce uvedeného v bodě (4).

Datum a místo vydání: Ve Stráži nad Nisou 22. 8. 2024

Jméno: Martin Havlíček

Funkce: jednatel

HAVOS s.r.o.
Kateřinská 495, 463 03 Stráž nad Nisou
Tel./fax: +420 482 710 792
Fax: +420 482 712 357
IČ: 25046110 / DIČ: CZ25046110

.....
Podpis