

# Trampolína

## Návod k použití

Děkujeme Vám za zakoupení tohoto výrobku.

Prosím, pečlivě si přečtěte tento návod k obsluze / montáži. Návod uschovejte i pro pozdější nahlédnutí. Předáváte-li tento výrobek jinému uživateli, předejte mu prosím i tento návod k obsluze. Výrobek je určen pouze k aktivnímu odpočinku a není vhodný k profesionálnímu tréninku a léčení.

### Všeobecné zásady bezpečnosti:

Trampolína musí být vhodně umístěna na plochem povrchu. Bezprostředně pod ní se nesmí nalézat žádné předměty. Není vhodné rozkládat trampolínu v dešti, za větru a obzvláště při bouřkách. Mokrý plachta trampolíny je kluzká a může způsobit úraz. Doporučujeme ponechat nejméně 9,5 metru volného prostoru nad trampolínou. Je zakázáno umísťovat trampolínu v bezprostředním sousedství větví, elektrického vedení, budov. Kovové části trampolíny jsou vodivé, proto musí být chráněny před kontaktem se všemi možnými zdroji proudu. Trampolínu zabezpečte proti poškození při nepřízní počasí. V průběhu montáže a demontáže se doporučuje používání ochranných rukavic.

**Upozornění:** Montáž vyžaduje účast nejméně 2 dospělých osob. Nedodržení návodu k montáži může způsobit vážné úrazy.



**VAROVÁNÍ:** Nedělejte na trampolíně kotrmelce a salta. Pád na hlavu či krk Vám může způsobit vážná zranění, paralyzovat Vás a dokonce i v případě pádu doprostřed skákací oblasti. Trampolína není určena pro veřejné využití. (např. na školních a podobných hřištích). Trampolína je určena pouze pro domácí využití.



Během používání trampolíny nekuřte



Skákejte bez bot



Neskákejte na trampolíně pokud jste těhotná



Neskákejte pokud máte problémy s vysokým krevním tlakem



Nedělejte žádná salta, předmety ani kotrmelce



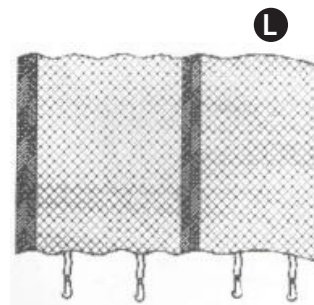
Nesmí skákat více než jedna osoba.



Odstraňte veškeré ostré předměty, které by mohly trampolínu poškodit

Před prvním použitím si řádně přečtěte veškeré instrukce, návod. Nepoužívejte trampolínu v dešti, za silného větru, při bouřce. Trampolína je určena pro děti od 6 let pod dohledem dospělé osoby. Před prvním použitím zkontrolujte kompletnost trampolíny průběžně kontrolujte dotažení všech šroubů. Nešplhejte po ochranné síti, nepoužívejte trampolínu jako odrazový můstek. Nepoužívejte trampolínu pod vlivem alkoholu či drog.

SN: 6291



### Seznam dílů

A - kryt rámu a pružin

B - skákací plocha

C - část rámu

E - pružiny

F - nohy

(pouze pro trampolíny od průměru 305cm)

G - „U“ noha

H - šroubky

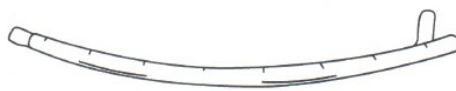
I - krátká tyč

J - dlouhá tyč

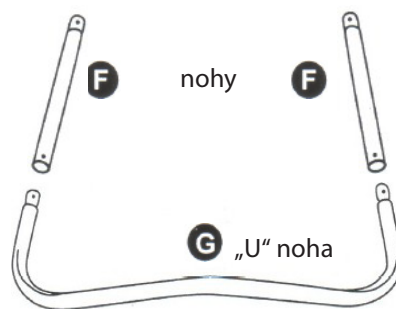
K - ochranný návlek

L - ochranná síť

M - svěrka



C část rámu



F nohy

G „U“ noha



A kryt rámu a pružin



B skákací plocha



E pružiny



H šroubky



1x

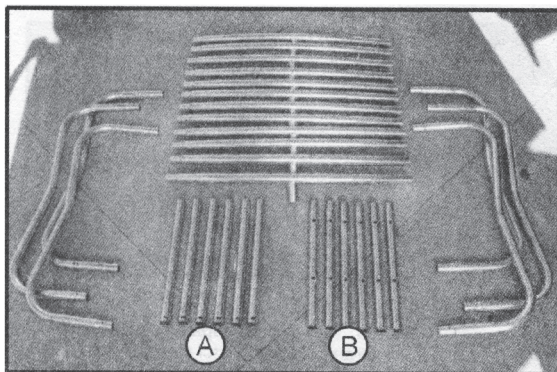


1x

TRAMPOLÍNY					
Typ - průměr: [ m ]	1,8	2,44	3,05	3,66	4,27
zatížení max. [ kg ]	100	100	150	150	150
pružiny ks E	36	48	64	72	88
šrouby ks H	12	12	16	16	16
zakulacená trubka hl.rámu (na kruh) C	6	6	8	8	8
„U“ - stojna G	3	3	4	4	4
nastavovací nohy F ( na „U“ stojnu)	žádné	žádné	8	8	8
svěrky na přichycení tyčí ochr. sítě M	12	12	16	16	16
tyče na ochr. síť I a J	6 + 6	6 + 6	8 + 8	8 + 8	8 + 8
ochranný návlek K	12	12	16	16	16
kryt rámu a pružin, skákací plocha, A, B, ochranná síť L	1	1	1	1	1

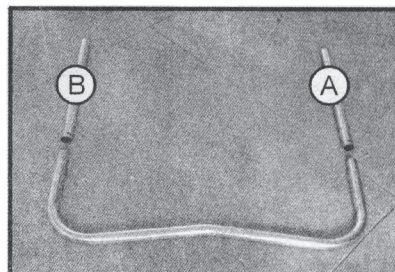
## Montáž rámu trampolíny:

Montážní obrázky se liší podle modelu trampolíny.

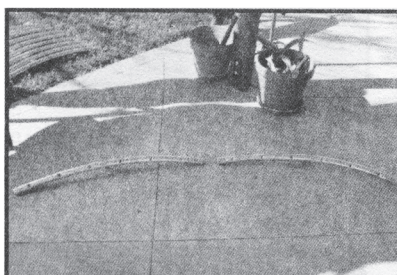


1. Rozložte si všechny části trampolíny.

Pouze pro Ø305, 366cm a 427cm



2. Montáž začíná smontováním trubek a podpěrných noh.



3. Při montáži hlavního nosného rámu je nutné vzájemně spojit všechny jeho části.



4. Pokračujte ve spojování rámu do momentu vytvoření kola.



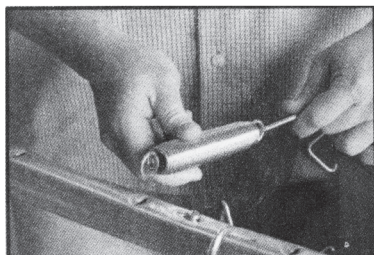
5. K hlavnímu rámu přišroubujte nejdříve zkompletované nohy.

## Montáž plachy a krycí zóny trampolíny:

při nedodržení postupu nasazování pružin, může dojít k jejich poškození. Dodržujte tedy následující postup pro jejich nasazení do rámu.



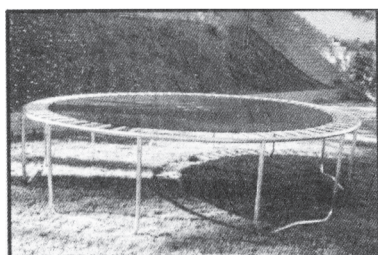
1. Rozložte plachu uprostřed rámu a upevněte pružinu do úchytu na obvodu plachty.



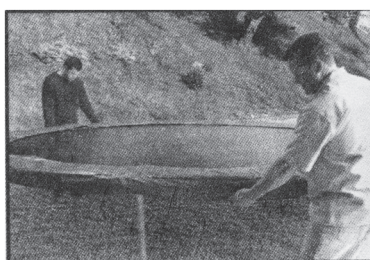
2. Druhý konec pružiny upevněte do rámu.



3. Zopakujte vždy na protilehlé straně plachty.



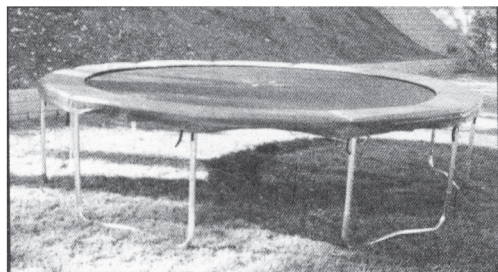
4. Upevněte zbývající pružiny. Dodržujte vždy protilehlé upevňování pružin, aby nedošlo k jejich poškození!



5. Umístěte modrou krycí zónu na vnější okraj trampolíny tak, aby zakryla pružiny.

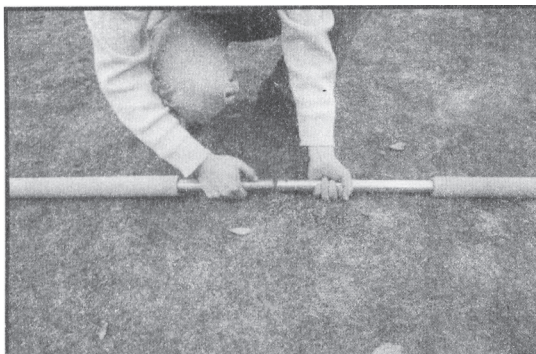


6. Přivažte všechny černé šňůrky k rámu.

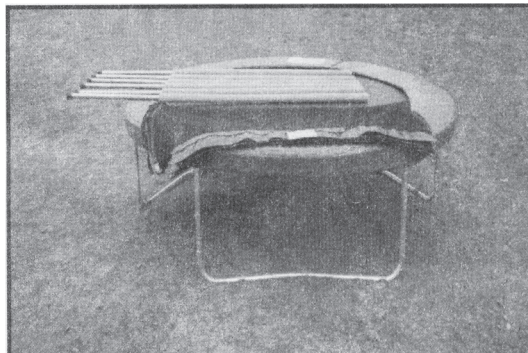


7. Trampolína je hotová.

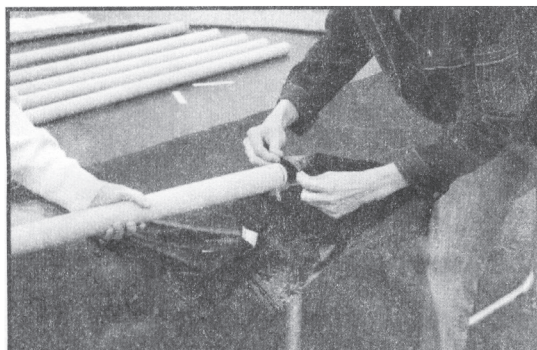
## Montáž ochranné sítě:



1. Nasuňte pěnové trubky na poloviny kovových sloupků. Dále vzájemně spojte poloviny sloupků zasunutím do sebe. Pružná pojistka zajistí jejich vzájemné spojení.



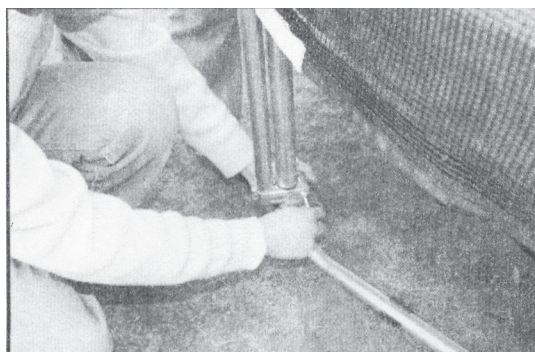
2. Položte ochrannou síť a hotové sloupky na trampolíně tak, jak je vidět na obrázku.



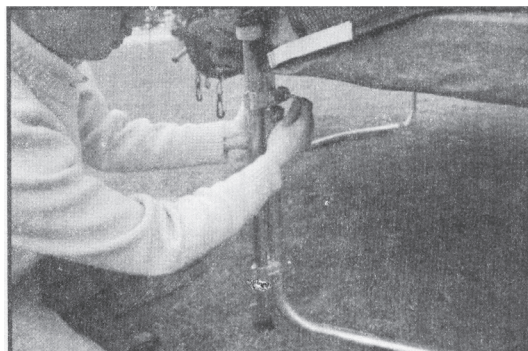
3. Každý sloupek zasuňte do speciální kapsy nacházející se na boční straně ochranné sítě.



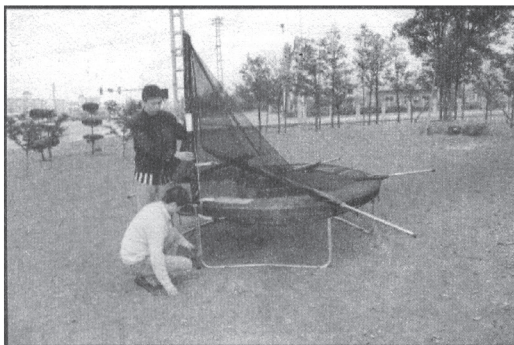
4. Uložte ochrannou síť se sloupky na trampolíně tak, aby sloupky v kapsách ležely na síti (viz obrázek).



5. Dvě osoby musí uchopit sloupek, který se nachází nejblíže uzavíratelného místa v síti. Jedna osoba drží sloupek v horní polovině a druhá současně upevňuje jeho spodní část pomocí svěrky k noze trampolíny.



6. Stejným způsobem upevněte pomocí svěrky sloupek v horní části nohy a všechny ostatní sloupky na trampolíně. Po ukončení montáže proveďte konečné dotažení všech šroubů.



7. Ve směru hodinových ručiček upevněte háčky, které se nacházejí na spodním okraji sítě do oček na vnějším okraji plachty pod krycí zónou trampolíny.



8. Takto vypadá správně složená trampolína s ochrannou sítí.



## Ochrana životního prostředí

Po uplynutí doby životnosti produktu nebo v okamžiku, kdy by oprava byla neekonomická, produkt nevhazujte do domovního odpadu. Za účelem správné likvidace výrobku jej odevzdejte na určených sběrných místech, kde budou přijata zdarma.

Správnou likvidací pomůžete zachovat cenné přírodní zdroje a napomáháte prevenci potenciálních negativních dopadů na životní prostředí a lidské zdraví, což by mohly být důsledky nesprávné likvidace odpadů. Další podrobnosti si vyžádejte od místního úřadu nebo nejbližšího sběrného místa. Při nesprávné likvidaci tohoto druhu odpadu mohou být v souladu s národními předpisy uděleny pokuty.

## Servis

V případě, že po zakoupení výrobku zjistíte jakoukoli závadu, kontaktujte servisní oddělení. Při použití výrobku se řiďte pokyny uvedenými v příloženém návodu k použití. Na reklamaci nebude brán zřetel, pokud jste výrobek pozměnili či jste se neřídili pokyny uvedenými v návodu k použití.

## Záruka se nevztahuje

- na přirozené opotřebení funkčních částí výrobku v důsledku jeho běžného užívání
- na servisní zásahy související se standardní údržbou výrobku (např. čištění, výměna dílů podléhajících běžnému opotřebení)
- na závady způsobené vnějšími vlivy (např. klimatickými podmínkami, prašností, nevhodným použitím apod.)
- na mechanická poškození v důsledku pádu výrobku, nárazu, úderu do něj apod.
- na škody vzniklé neodborným zacházením nebo použitím výrobku v rozporu s návodem k obsluze, přetížením, použitím nesprávných nebo neoriginálních dílů, při použití nevhodného nebo neoriginálního příslušenství či nevhodných nástrojů apod.
- na škody vzniklé použitím neoriginálních adaptérů nebo na použití originálního adaptéru k jinému výrobku. Je vždy nutné dodržet vzájemnou kompatibilitu v rámci jednoho výrobku.

U reklamovaných výrobků, které nebyly řádně zabezpečeny proti mechanickému poškození při přepravě nese riziko případné škody výhradně majitel. Dodavatel si vyhrazuje právo na případné změny v návodu k použití a neručí za možné tiskové chyby. Vyobrazení a popis se mohou lišit od skutečnosti v závislosti na modelu.