

# USTR

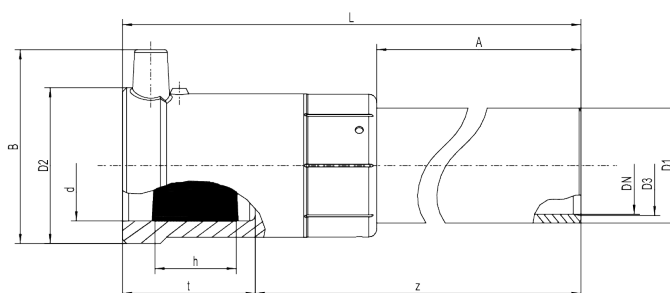
## Přechodový kus PE-HD/ ocel

- pro spojování ocelových částí rozvodných systémů s trubním systémem z PE-HD
- ocelová část nerozebíratelně spojená a zabezpečena proti pootočení
- patentovaná samotěsnící geometrie bez elastického těsnění
- přechodový kus ukončen hrdlem na tupo
- PE část lze svařovat metodou na tupo či elektrotvarovkou, ocelovou část ručním obloukovým svařováním obalenou elektrodou (ROS 111)
- přivařovací konec ocelové trubky dle DIN EN ISO 3183

<sup>1)</sup> výroba na zakázku, storno objednávky není možné



d/DN 25/20-75/65



Objednací číslo	d	Balení karton	Balení paleta	t	z	h	B	A	D <sub>2</sub>	D	Hmotnost kg/ks
612780	32	15	360	44	343	24	63	300	49	28	0,810
612781	40	10	240	49	344	31	72	300	58	37	1,610
612782	50	8	192	54	355	31	83	300	70	42	2,100
612783	63	6	144	55	355	33	96	300	83	54	2,020
612784	90	1	77	79	326	42	130	255	130	83	5,320
612785	110	1	54	82	338	35	153	255	153	107	8,390
612786	125	1	45	87	338	42	168	255	168	107	8,710
612787	160	1	24	98	386	54	210	250	199	161	16,830
615030	180	1	18	105	395	50	-	250	227	161	21,250
612795	200	1	12	112	368	53	-	225	264	211	27,020
612370	225	1	11	120	385	76	-	225	285	211	27,350